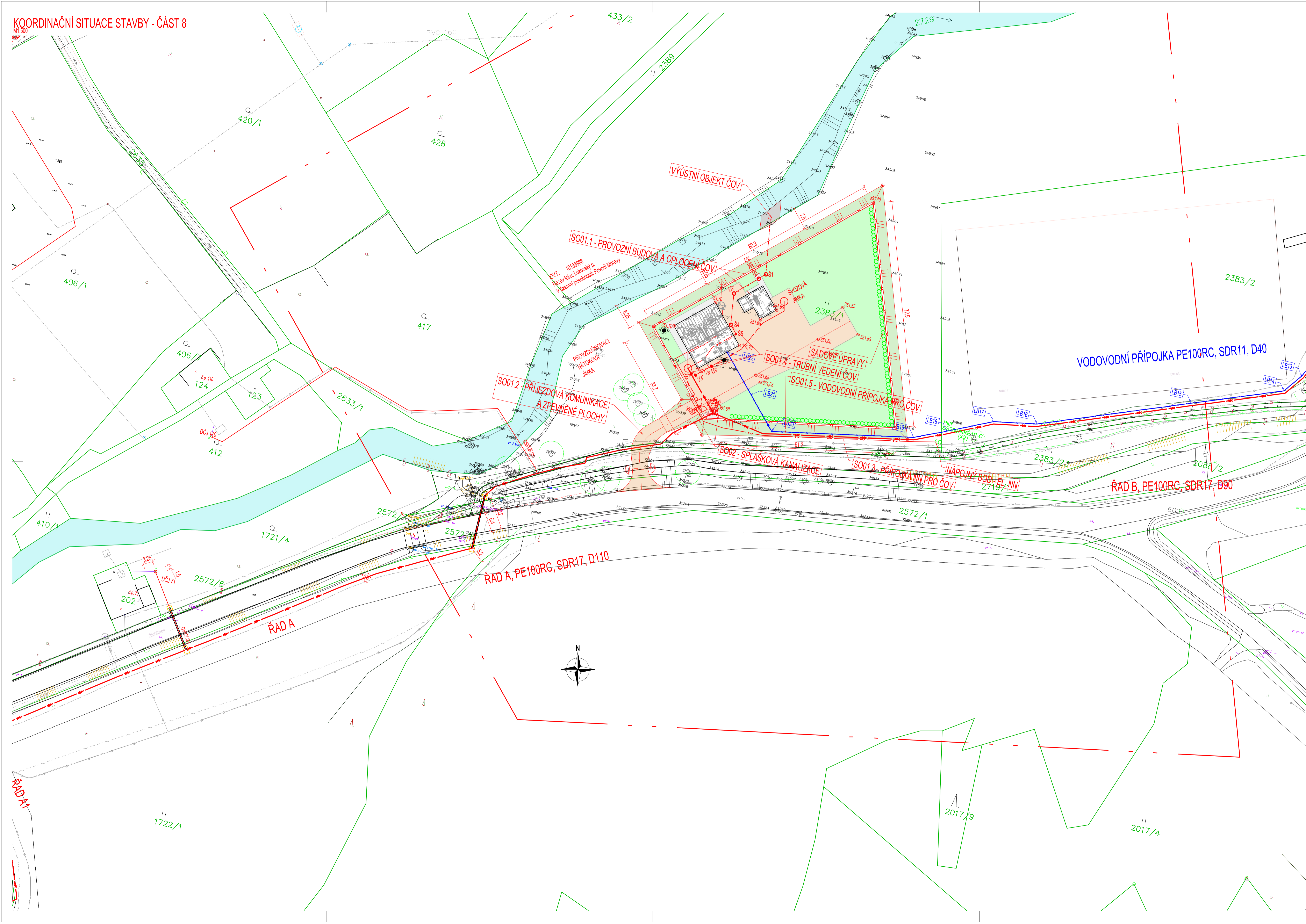


KOORDINAČNÍ SITUACE STAVBY - ČÁST 8
M1:500



LEGENDA ČAR A SYMBOLŮ:

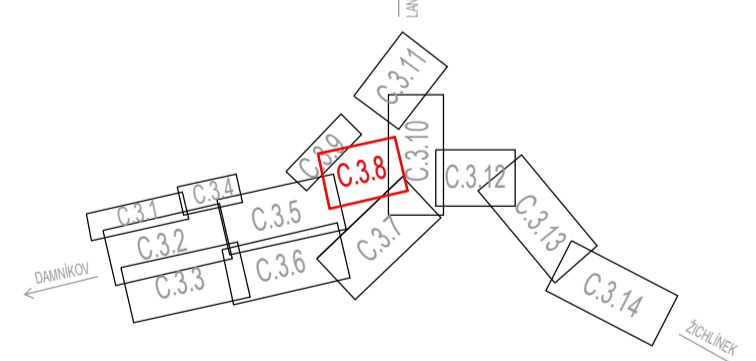
- NAVŘEŽENÉ:**
- SPLAŠKOVÁ TLAKOVÁ KANALIZACE
 - PROTILAK S CHRÁNICÍKOU
 - PROTILAK BEZ CHRÁNICÍKOU
 - PODŘÍZVÝ ŘÁD TLAKOVÉ KANALIZACE
 - PŘELOPENÍ DOMOVNÍ KANALIZACE DO DČJ
 - DOMOVNÍ ČERPAČÍ JÍMKA, SUMPÉ, PROPLACH SOUPRAVA
 - MONTÁŽNÍ JAMA, HRANA VÝKOPU
 - ZMĚNA DIMENZE POTRUBÍ
 - VODOVODNÍ PŘÍPOJKA PRO ČOV
- STÁVAJÍCÍ SÍTĚ:**
- VODOVOD (VaK Jabloné nad Orlicí a.s.)
 - PLYNOVOD STL (GasNet s.r.o.)
 - PLYNOVOD VTL (GasNet s.r.o.)
 - STÁVAJÍCÍ JEDNOTNÁ KANALIZACE (Obec)
 - ELEKTRINA VVN - NADZEMNÍ (ČEZ s.r.o.)
 - ELEKTRINA NN - NADZEMNÍ (ČEZ s.r.o.)
 - ELEKTRINA NN - PODZEMNÍ (ČEZ s.r.o.)
 - SĚLOVACÍ VEDENÍ - PODZEMNÍ, ZAMĚŘENÉ (CETIN a.s.)
 - SĚLOVACÍ VEDENÍ - NEZAMĚŘENÉ (CETIN a.s.)
 - SĚLOVACÍ VEDENÍ - NADZEMNÍ (CETIN a.s.)
 - SĚLOVACÍ VEDENÍ - NEPROVOZOVANÉ (CETIN a.s.)
 - KABEL VEŘEJNÉHO OSVĚTLENÍ - NN (Obec)
 - KABEL ČD TELEMATIKA (ČD Telematika a.s.)
 - STÁVAJÍCÍ DOMOVNÍ KANALIZACE
- OSTATNÍ:**
- HRANICE PARCEL
 - OCHRANNÉ PÁSMO DŘEVIN

KOORDINAČNÍ SITUACE STAVBY - ČÁST 8
M1:500

SEZNAM STAVEBNÍCH OBJEKTŮ:

- SO01 - ČIŠTÍRNA ODPADNÍCH VOD
- SO01.1 - PROVOZNÍ BUDOVA A OPLOČENÍ ČOV
- SO01.2 - PŘÍJEZDOVÁ KOMUNIKACE A ZPEVNĚNÉ PLOCHY
- SO01.3 - PŘÍPOJKA NN PRO ČOV
- SO01.4 - TRUBNÍ VEDENÍ ČOV
- SO01.5 - VODOVOD PRO ČOV
- SO02 - SPLAŠKOVÁ KANALIZACE
- PS01 - TECHNOLOGICKÁ ČÁST ČOV
- PS02 - TECHNOLOGICKÁ ČÁST DČJ

KLAD LISTŮ:



ORIENTACE VÝKRESU:

SOUŘADNICOVÝ SYSTÉM: S-JTSK
VÝŠKOVÝ SYSTÉM: BpV
KATASTRÁLNÍ ÚZEMÍ: Luková [689025]

POZNÁMKY:

TRASA KANALIZACE JE NAVŘEŽENA DLE ZAMĚŘENÍ A PODKLADU SPRÁVCE JEDNOTLIVÝCH SÍTÍ TECHNICKÉ INFRASTRUKTURY. V SITUACI NEJSOU ZAKRESLENY PŘÍPOJKY INŽ. SÍTÍ K JEDNOTLIVÝM NEMOVITOSTEM. PARCELE DOTYČNĚ ULOŽENÉ SÍTÍ JSOU UVEDENY V SAMOSTATNĚ PŘÍLOZE PROJEKTOVÉ DOKUMENTACE. VEŠKERÉ ZAMĚŘENÍ KŘÍŽENÍ A SOUBĚHY STÁVAJÍCÍCH SÍTÍ JE POTŘEBA PŘI REALIZACI NA STAVĚ VYTÝČIT OD JEDNOTLIVÝCH PROVOZOVATELŮ. UVEDENÉ VÝŠKY A STANICENÍ KŘÍŽENÍ JSOU ORIENTAČNÍ. VEŠKERÉ KŘÍŽENÍ A SOUBĚHY OSTATNÍCH INŽENÝRSKÝCH SÍTÍ MUSÍ SPLŇOVAT POŽADAVKY JEDNOTLIVÝCH MAJITELŮ/PROVOZOVATELŮ A PROSTOROVOU NORMU ČSN 73 6005. V OKOLÍ ŽELEZNIČNÍ TRATI SE MOHOU NACHÁZET INŽENÝRSKÉ SÍTĚ V MAJETKU DRAŽNÍHO ÚŘADU, SŽDC, ČD a ČD TELEMATIKA

Zodpovědný projektant: Ing. Jan Falta	Vypracoval: Ing. Dominik Naiser	Technická kontrola: Jan Šejnoha, DiS.	RECPROJEKT s.r.o. Fáblovka 404, Pardubice IČ 260 14 327, tel. 776 709 092 www.recprojeckt.cz
Kraj: Pardubický	Obec: Luková	Investor: Obec Luková, Luková 102, 561 23	
Luková – splašková tlaková kanalizace a ČOV			Stupeň: DSP
SITUAČNÍ VÝKRESY			Datum: 03/2025
KOORDINAČNÍ SITUACE STAVBY - ČÁST 8			Formát: 10xA4
			Zakáz. číslo: 1232.P3.24
			Měřítko: 1:500
			Č. přílohy: C.3.08