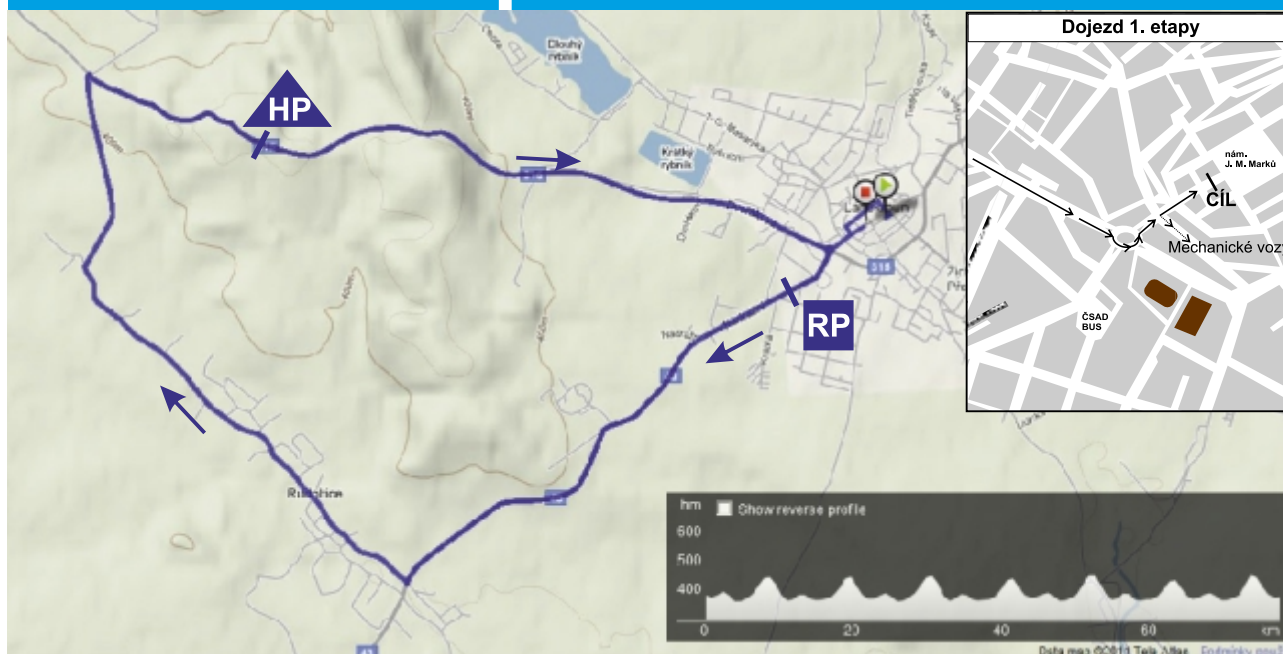


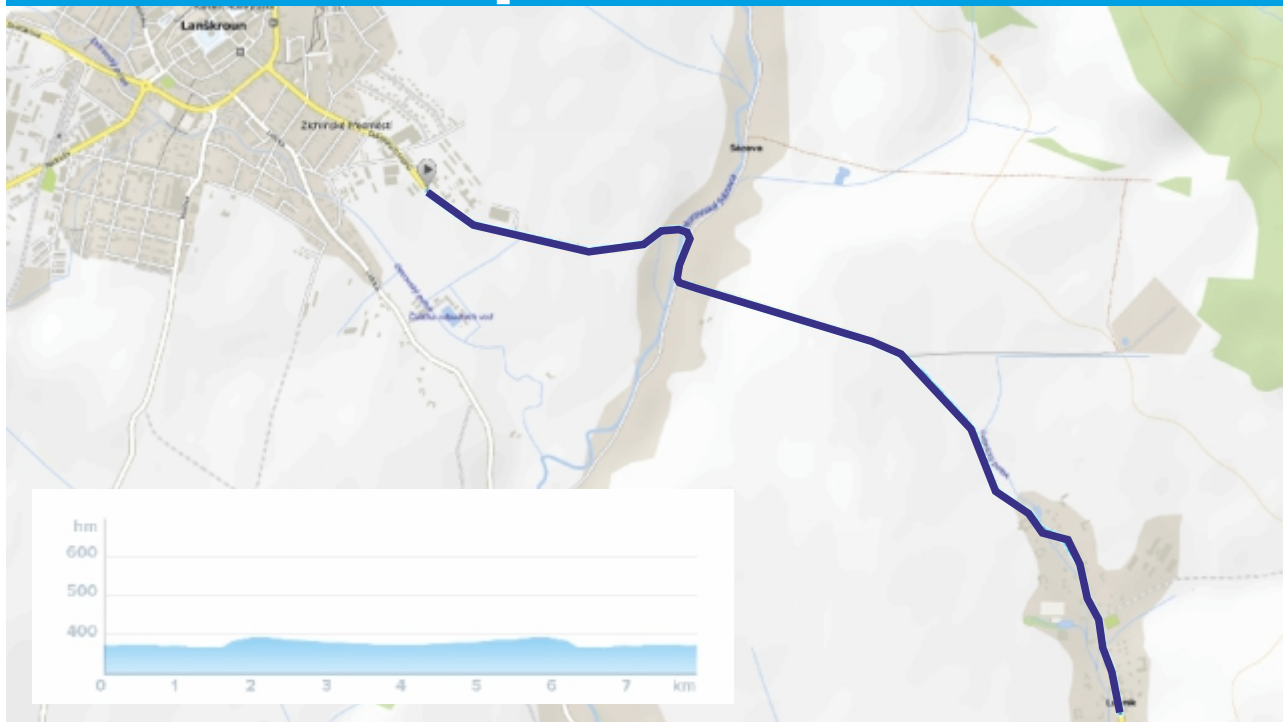
1. etapa – 3.8.2018



Trasa I. etapy 3.8.2018 – 17:00 hodin

místo	směr	km	m/nm.	37km/h	40km/h
Lanškroun ul. Nádražní	START	0	370	17:00	17:00
Pod Zámeckou horou		2	397	17:03	17:03
Rudoltice	kř. vpravo	3	360	17:04	17:04
Ostrov	kř. vpravo	7	407	17:11	17:10
Lískový kopec					
HP ve 2., 4. a 6. kole		7,5	455	17:12	17:11
Lanškroun U křížku	kř. přímo	9	390	17:14	17:13
Lanškroun	kř. vpravo	10,5	365	17:17	17:15
Lanškroun ul. Nádražní					
RP ve 3., 5. kole		11	370	17:17	17:16
2. kolo		22		17:35	17:33
3. kolo		33		17:53	17:49
4. kolo		44		18:11	18:06
5. kolo		55		18:29	18:22
6. kolo		66		18:47	18:39
7. kolo	CÍL	77		19:04	18:55

2. etapa – 4.8.2018



Trasa II. etapy 4.8.2018 – 9:00 hodin – časovka jednotlivců

místo	směr	km	m/nm
Lanškroun Sanela	START	0	380
Sázava		1,3	365
Lubník náměstí	OBRÁTKA	4	370
Sázava		6,7	365
Lanškroun Sanela	CÍL	8	380

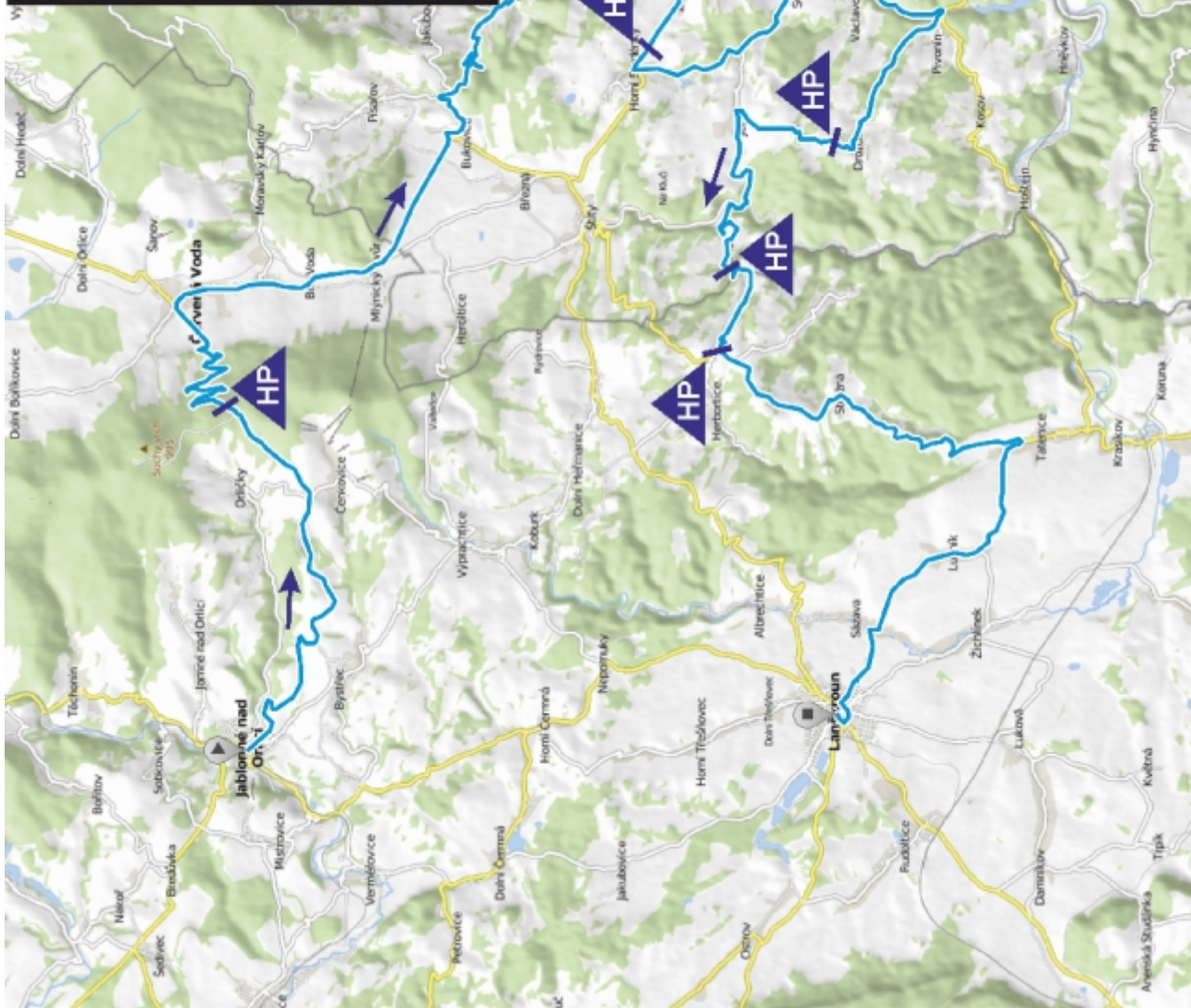
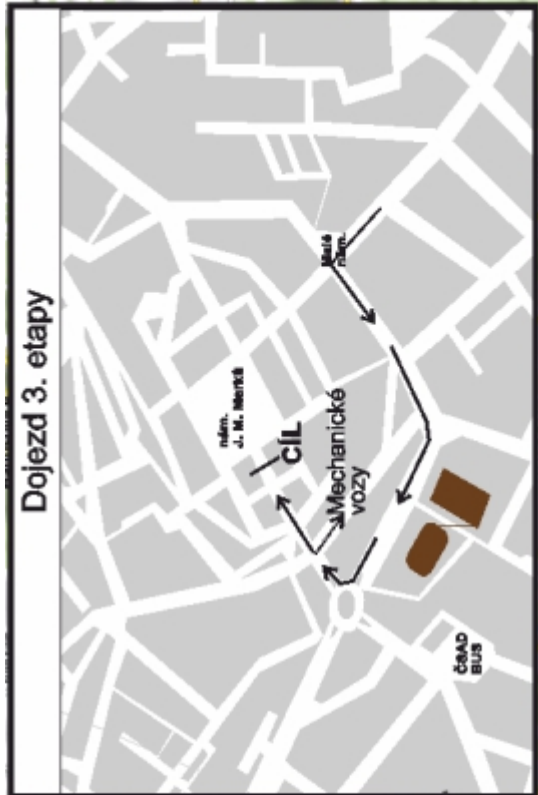
3. etapa – 4.8.2018

Trasa III. etapy 4.8.2018 – 15:00 hodin

místo	směr	km	m/nm.	37km/h	40km/h
Jablónné nad Orlicí - náměstí	START	0	410	15:00	15:00
kř. Čenkovice	kř. přímo	8,1	706	15:13	15:12
Červenovodské sedlo	HP	9,7	814	15:15	15:14
Červená voda !!! sjezd	kr. objezd vpravo	15,5	532	15:25	15:23
Bílá Voda	!!! žel. přejezd	20,2	491	15:32	15:30
Mlýnický dvůr	kř. přímo	21,6	492	15:35	15:32
Bukovice	kř. přímo	24,6	480	15:39	15:36
Kocanda	kř. přímo	24,7	477	15:40	15:37
	!!! sjezd	28	493	15:45	15:42
Bušín	kř. přímo	31	363	15:50	15:46
Olšany	kř. přímo	33,5	324	15:54	15:50
Kláštepec	kř. vpravo	34,9	324	15:56	15:52
Zborov	HP	38,5	515	16:02	15:57
Horní Studénky !!! sjezd	kř. vlevo	40,5	542	16:05	16:00
Na Dole	kř. vlevo	43,1	442	16:09	16:04
Svébohov	kř. vpravo	45,3	400	16:13	16:07
Václavov	kř. vlevo	47	380	16:16	16:10
Růžové údolí	1. kř. vpravo	49,2	360	16:19	16:13
	2. kř. vpravo	49,2	360	16:19	16:13
Drozdiv	kř. vpravo	53,2	540	16:26	16:19
Drozdiv	HP	53,8	570	16:27	16:20
Jedlí !!! sjezd	kř. vlevo	56,4	500	16:31	16:24
Jedlí - U mlýna	1. kř. vpravo	59,3	380	16:36	16:28
	2. kř. vlevo	59,4	380	16:36	16:29
Crhov	HP	61,4	492	16:39	16:32
Crhov	!!! sjezd	62,8	430	16:41	16:34
Cotkytle	HP	65,1	600	16:45	16:37
Cotkytle - u kostela	1. kř. vlevo	65,2	600	16:45	16:37
	2. kř. přímo	65,2		16:45	16:37
Lázek		66,9	670	16:48	16:40
Strážná	sjezd!!!	70,4		16:54	16:45
Tatenice	kř. vpravo	74,4		17:00	16:51
Lubník	kř. přímo	77,4		17:05	16:56
Sázava	1. kř. vpravo	80,6		17:10	17:00
	2. kř. vlevo	80,8		17:11	17:01
Lanškroun ul. Dukelská					
Lanškroun Krčma	kř. vlevo	82,7		17:14	17:04
Lanškroun ul. Komenského	kř. přímo	82,9		17:14	17:04
Lanškroun kruh. objezd	kr. objezd vpravo	83,1		17:14	17:04
Lanškroun - ul. Nádražní	CÍL	83,3	370	17:15	17:04

Odklonění mechanických vozidel cca 100m před cílovou páskou!

3. etapa - 4.8.2018



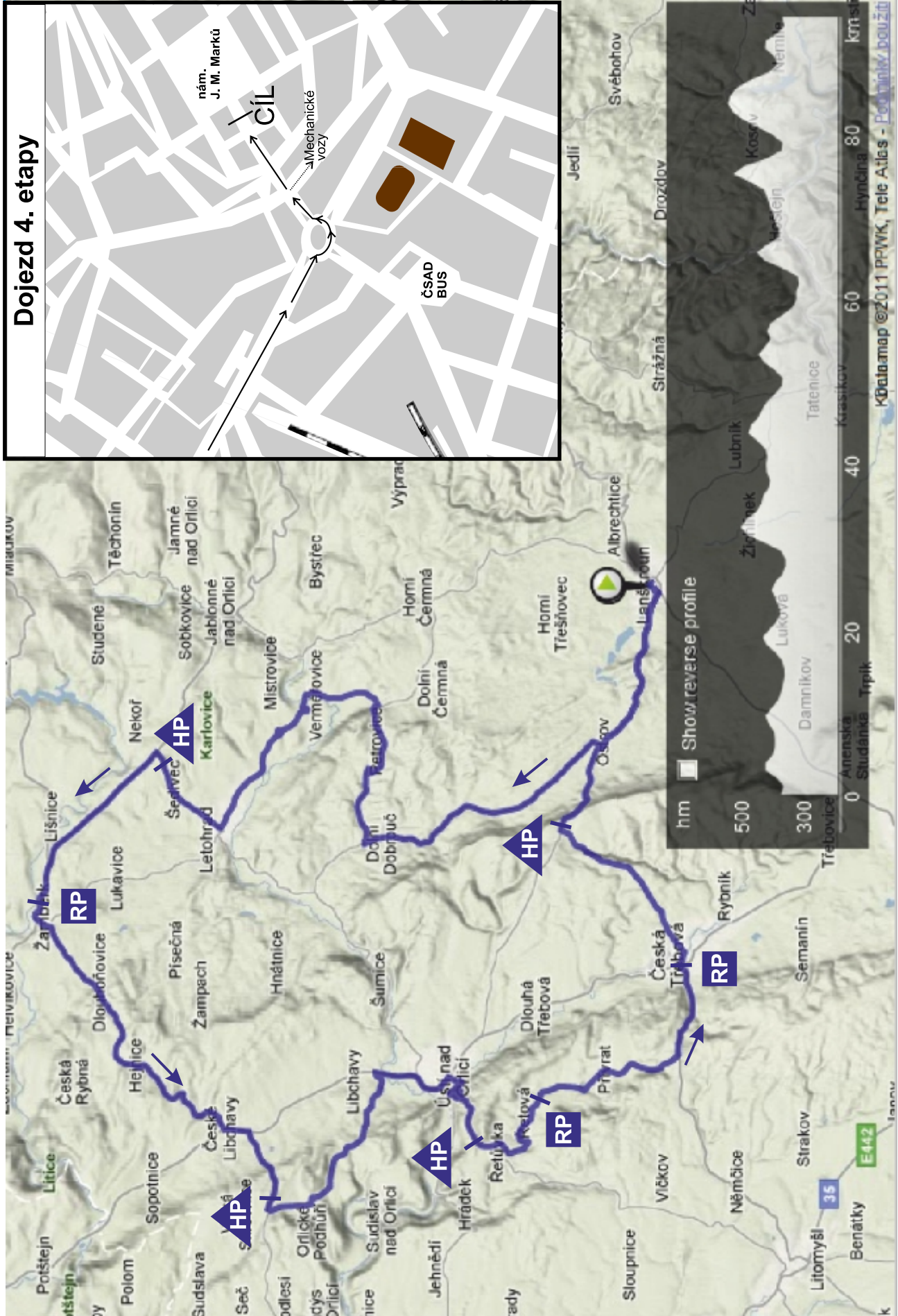
4. etapa – 5.8.2018

Trasa IV. etapy 5.8.2018 – 9:00 hodin

místo	směr	km	m/nm.	37km/h	40km/h
Lanškroun ul. Nádražní	SLAV. START	0	370	9:00	9:00
Lanškroun ul. Dvořákova	START	0,5		9:00	9:00
Lískový kopec		3	420	9:04	9:04
Ostrov	kř. přímo	4	410	9:06	9:06
	kř. vpravo	5	400	9:08	9:07
	kř. vlevo				
Horní Dobrouč	kř. přímo	11	390	9:17	9:16
Dolní Dobrouč	kř. vpravo	16	370	9:25	9:24
Petrovice sjezd !!!		20	450	9:32	9:30
Dolní Čermná	kř. vlevo	22	390	9:35	9:33
Verměřovice	kř. vlevo	24	390	9:38	9:36
Letohrad	kř. přímo				
Letohrad	kř. vpravo	31	370	9:50	9:46
Šedivec	HP	34	510	9:55	9:51
Šedivec	kř. vlevo	34,5	500	9:55	9:51
Žamberk	kř. vlevo	41	430	10:06	10:01
Žamberk - náměstí	RP				
Žamberk - náměstí	přímo				
Žamberk - Kostelní	1. kř. vpravo				
	2. kř. vlevo				
	kr. objezd 1. výjezd	41,3		10:06	10:01
Žamberk !!!	žel.přejezd	43,2	430	10:10	10:04
Dlouhoňovice	kř. přímo	44		10:11	10:06
Hejnice		47,5		10:17	10:11
České Libchavy	1. kř. přímo	51	390	10:22	10:16
(STOP, dej přednost)	2. kř. vlevo	52	400	10:24	10:18
České Libchavy - Stavona	kř. vpravo	54	390	10:27	10:21
Rozsocha	HP	56	450	10:30	10:24
Rozsocha	kř. vlevo				
Rviště sjezd !!!	kř. vlevo	57	410	10:32	10:25
Dobrá Voda		58	420	10:34	10:27
Dolní Libchavy	kř. vpravo	62	350	10:40	10:33
Ústí nad Orlicí	kř. vpravo	64	340	10:43	10:36
Andrlův Chlum	HP	67	455	10:48	10:40
Řetůvka sjezd !!!	kř. vlevo	69	380	10:51	10:43
Řetová	RP	71	390	10:55	10:46
Přívrat	kř. přímo	74	440	11:00	10:51
Zhořský kopec	kř. vlevo	76	550	11:03	10:54
sjezd !!!					
Česká Třebová	1., 2., 3. a 4. kř. přímo				
	5. kř. vpravo do nám.				
Česká Třebová	RP	80	370	11:09	11:00
	kř. vlevo				
	kř. přímo				
Skuhrov	kř. vpravo	86		11:19	11:08
Skuhrov	HP	86,2	550	11:19	11:09
sjezd !!! nebezpečná zatáčka vlevo					
Ostrov	kř. přímo	90	400	11:25	11:15
Osrov	kř.přím	91	410	11:27	11:16
Lískový Kopec		92	420	11:29	11:18
Lanškroun U křížku	kř. přímo	93	390	11:30	11:19
Lanškroun kruhový objezd	kř. vlevo				
Lanškroun ul. Nádražní	CÍL	95	370	11:34	11:22

Odklonění mechanických vozidel cca 100m před cílovou páskou!

4. etapa - 5.8.2018



Dojezd 4. etapa